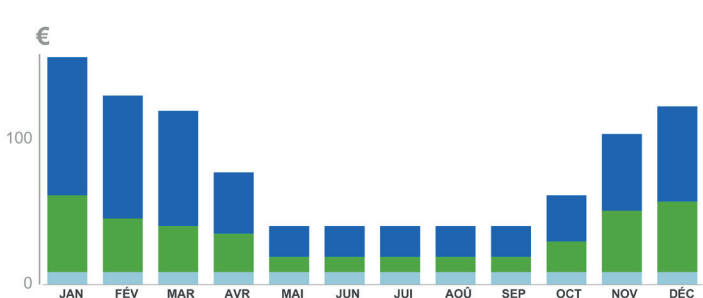


GRÂCE À EDF, SUIVEZ ET MAITRISEZ VOTRE CONSOMMATION D'ÉNERGIE

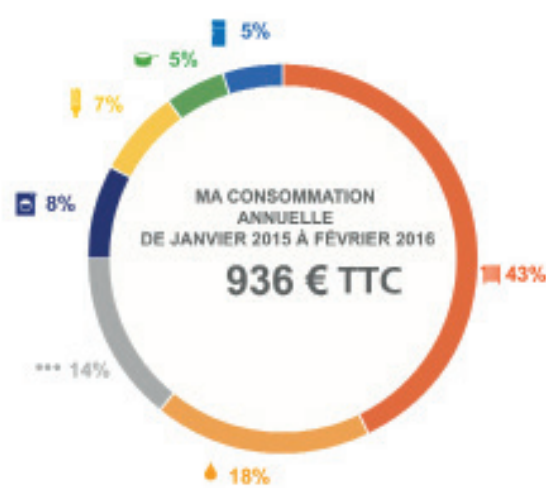


Avec EDF, il est possible de gérer à 100% votre contrat depuis votre mobile. L'application EDF & Moi, qui a déjà été téléchargée plus de **2 millions de fois**, propose de visualiser vos factures, suivre votre consommation et d'accéder à la solution e.quilibre. Cette solution permet de **mieux comprendre et de réduire votre consommation** grâce à un suivi. **L'objectif : consommer moins, mieux et faire des économies !**

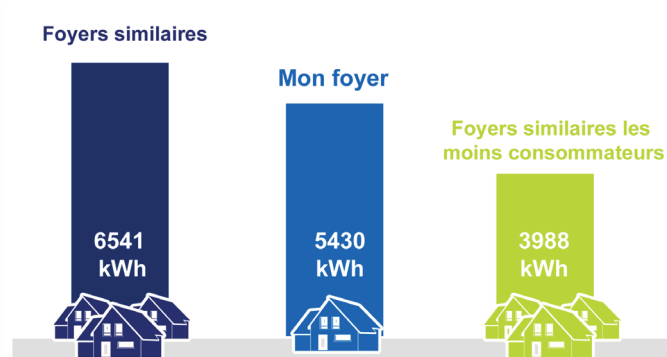
Avec **e.quilibre**, vous pouvez par exemple :



■ Suivre l'estimation de votre consommation mensuelle d'électricité et de gaz en kWh et en €, et la comparer d'une année sur l'autre



■ Identifier les appareils qui, chez vous, consomment le plus (sur une base estimée)



■ Comparer votre consommation d'électricité et de gaz à celle de foyers similaires au vôtre*



■ Accéder à des conseils adaptés à votre situation pour vous aider à diminuer vos consommations

POUR ALLER PLUS LOIN :



De la personnalisation grâce à l'installation des compteurs communicants : grâce à eux, vous pouvez par exemple vous fixer un objectif annuel de consommation d'électricité et être alerté en cas de dépassement.



Demain, vous pourrez connecter des objets à e.quilibre et d'ores et déjà vous pouvez connecter votre station météo Netatmo pour obtenir des données sur la température intérieure moyenne de votre logement.



Identifiez les travaux à réaliser pour améliorer la performance énergétique de votre logement et trouvez le meilleur professionnel près de chez vous, grâce aux Partenaires Solutions Habitat d'EDF : www.travaux.edf.fr/trouver-un-professionnel

Déjà près de 1,3 millions de clients bénéficient d'**e.quilibre**. Pourquoi pas vous ? Bénéficiez d'**e.quilibre** depuis votre espace client edf.fr et depuis l'appli EDF & MOI !

CONTACT PRESSE

Emmanuel VAILLE
 01 40 42 46 37
service-de-presse@edf.fr

1) Source : EDF
 2) La fourchette s'explique par le nombre de cycle pris en hypothèse, la valeur moyenne a été calculée pour 220 cycles par an (hypothèse des classes énergétiques)
 3) Sources : estimations établies par EDF à partir des tests réalisés par le magazine 60 Millions de consommateurs n° 503 d'avril 2015 + tarif moyen de l'eau donné par Eaufrance
 4) Pour une famille de 4 personnes qui réduit son nombre de baigns en passant de 7 baigns et 19 douches par semaine à 1 bain et 25 douches
 Source : « Règles de l'Art Grenelle de l'environnement 2012 »
 Prix des énergies :
 EDF tarif bleu option base au 01/01/2015 (14,40 cts €/Tc/kWh)
 EDF tarif bleu option heures pleines au 01/01/2015 (15,72 cts €/Tc/kWh)
 EDF tarif bleu option heures creuses au 01/01/2015 (10,96 cts €/Tc/kWh)
 Tarif réglementé du gaz B1 niveau 1 au 01/04/2015 (Engie) - 5,51 cts €/Tc/kWh